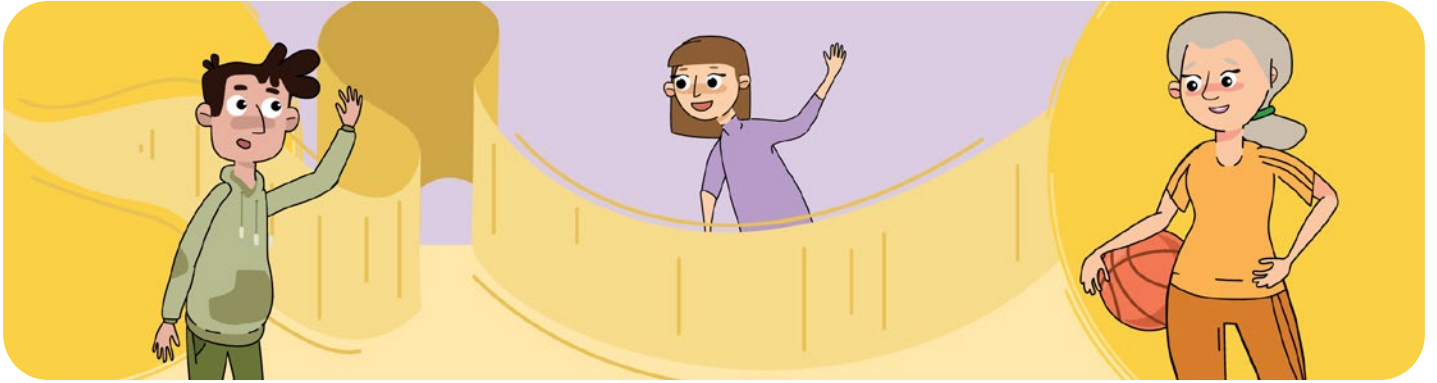




SKYRIUS Savęs pažinimas

TEMA Mano socialiniai ryšiai

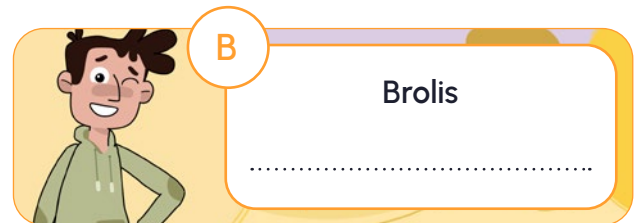
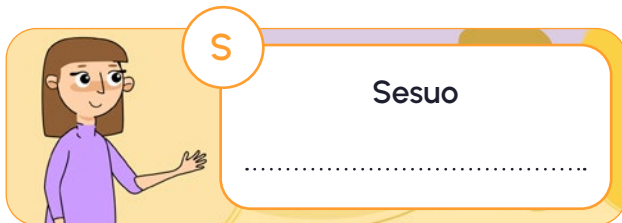
Atpažink socialinius vaidmenis



Kiekvienas visuomenės narys atlieka tam tikrus socialinius vaidmenis priklausomai nuo vietos, kurią jis užima atitinkamoje socialinėje terpėje (šeimoje, mokymo įstaigoje, darbe, bendruomenėje...).

Kokius socialinius vaidmenis galėtume priskirti konkrečiam žmogui?

Kiekvienam savo šeimos nariui priskirk jam tinkamus socialinius vaidmenis iš pateikto sąrašo, šalia vaidmens pavadinimo įrašydamas šeimos narius žyminčias raides. Į tuščius langelius gali įrašyti papildomus tinkamus vaidmenis, kurių nėra sąrašė.





Brolis

Sesuo

Draugas (-ė)

Mokinys (-ė)

Sūnus

Tėtis

Darbo rinkos atstovas (-ė)

Kaimynas (-ė)

Savanoris (-ė)

Dukra

Pėsčiasis (-ioji)

Pirkėjas (-a)

Pacientas (-ė)

Mama

Visuomeninės
organizacijos narys (-ė)

Bibliotekos lankytojas (-a)

Profesinės sąjungos
narys (-ė)

Senjoras (-ė)

Dailininkas (-ė)

Gydytojas (-a)

Močiutė

Senelis

Teta

Dėdė

Futbolo aistringis (-ė)

Mylimasis (-oji)

Sportininkas (-ė)

Rinkėjas (-a)

Vairuotojas (-a)

Draugas (-ė)



Kūrėjas (-a)

Praeivis (-ė)

Vadovas (-ė)

Keliautojas (-a)

Vaikas

Vyras

Moteris

Pilietis (-ė)

Sūnėnas

Dukterėčia

Studentas (-ė)

Mokinys (-ė)

Suaugęs žmogus

Pagyvenęs žmogus

Paauglys (-ė)

Keleivis (-ė)

Klasės seniūnas (-ė)

Kolektyvo narys (-ė)

Kino filmo žiūrovas (-ė)

Poilsiautojas (-a)

.....

.....

.....

.....

.....

.....

.....

.....

.....

.....